

SolidCAM 2022

新的功能

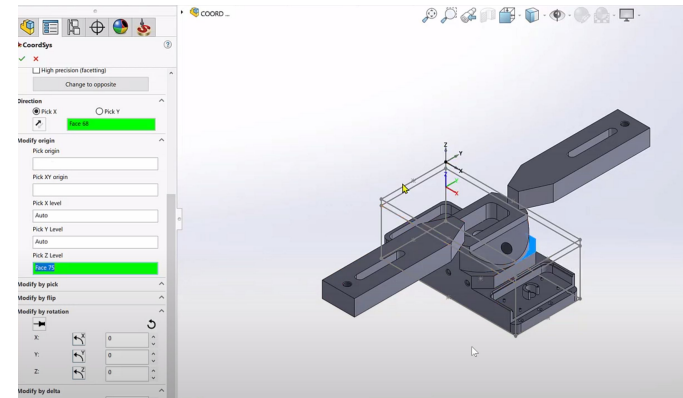
2022 年 7 月



SolidCAM
The Solid Platform for Manufacturing

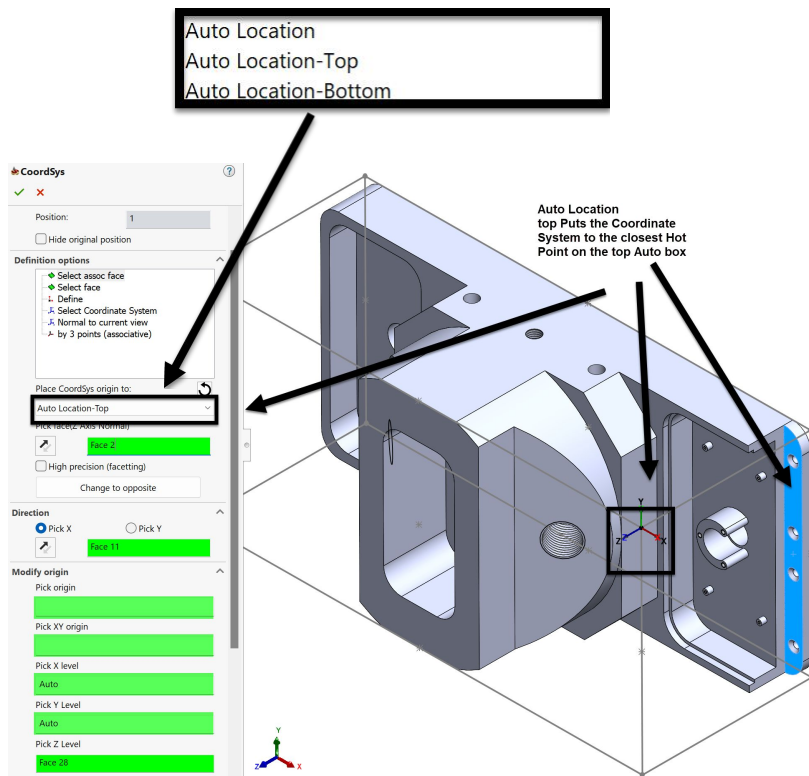


-



SolidCAM 2022 SP0- 關聯坐標系 (帶有關聯字段的自動定位)

- 選擇要用於垂直 Z 方向的面時，它將是自動放置在自動盒子上最近的熱點：
- 自動定位-自動框上的最近點
- 自動定位 - 頂部-自動框頂部的最近點
- 自動定位 - 底部-自動框底部的最近點
- 使用自動位置拾取圓柱表面會將原點放置在該圓柱的中心軸上



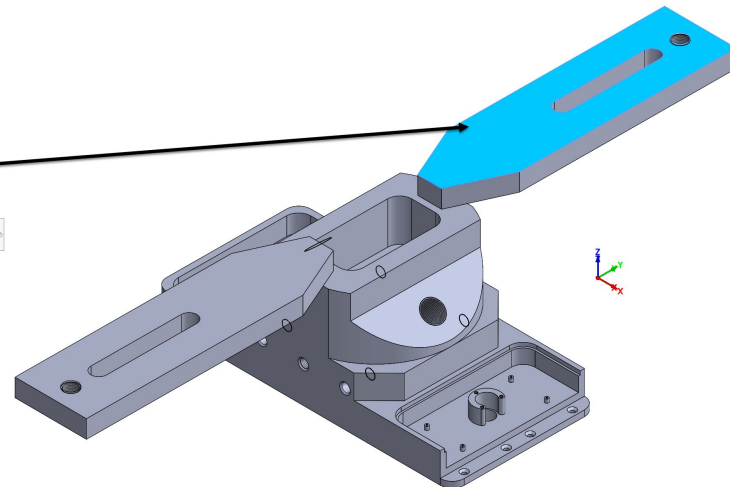
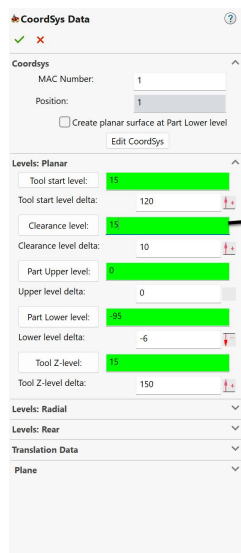
SolidCAM 2022 SP0- 關聯坐標系 (級別頁面)

- 隨著關聯坐標系級別頁面在SolidCAM 2022, 一切都是聯想並且有三角洲菲領域。

- 例如，您可以選擇夾子的頂部清關等級並且該值將在該字段中顯示為

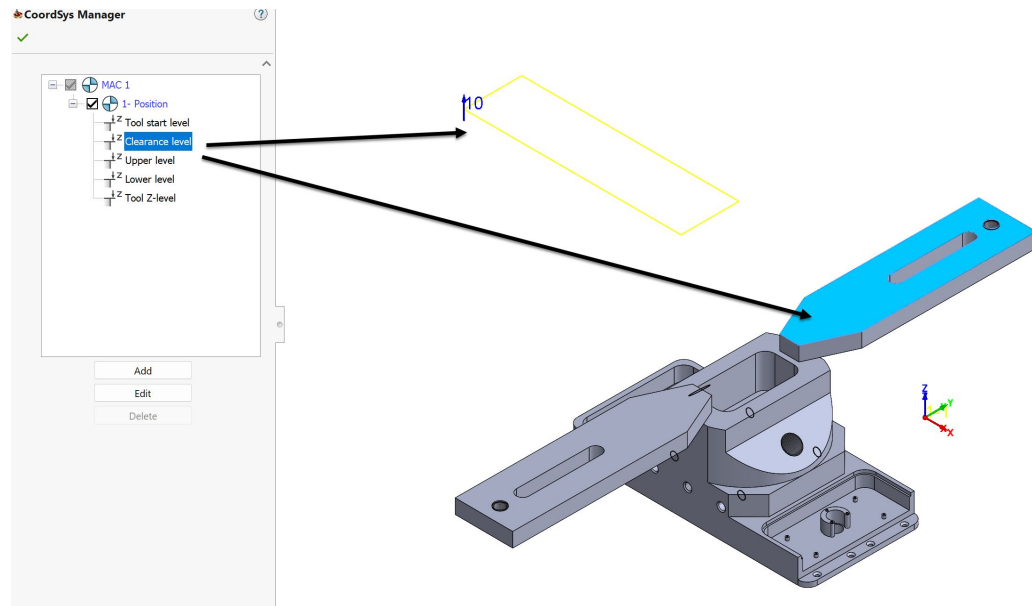
聯想 - 添加一個增量值對於您希望它在夾具上方的距離。

- 如果箝位改變，ClearanceLevel 將始終是箝位上方的增量值。



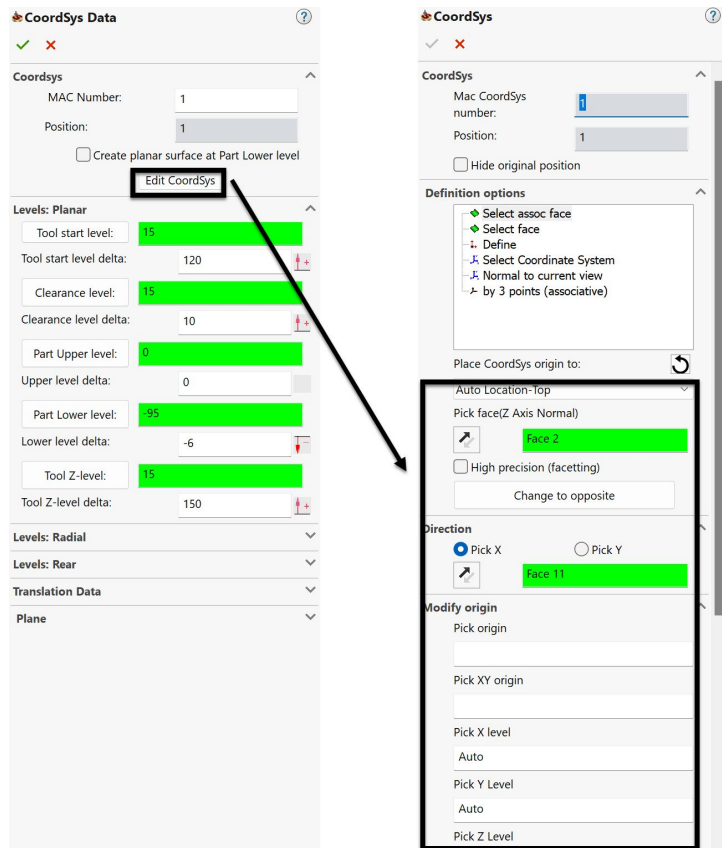
SolidCAM 2022 – 關聯坐標系 (管理器)

- 隨著 管理器頁面在 SolidCAM2022, 一切 關聯的 可見的，包括 。
- 例如，您可以選擇 Clearance level，將 顯示 ，以及 值。



SolidCAM 2022 – 關聯坐標系 (編輯坐標系)

- 你現在可以編輯坐標系，無需從頭開始重建坐標系。
- 所有領域都是開放的。

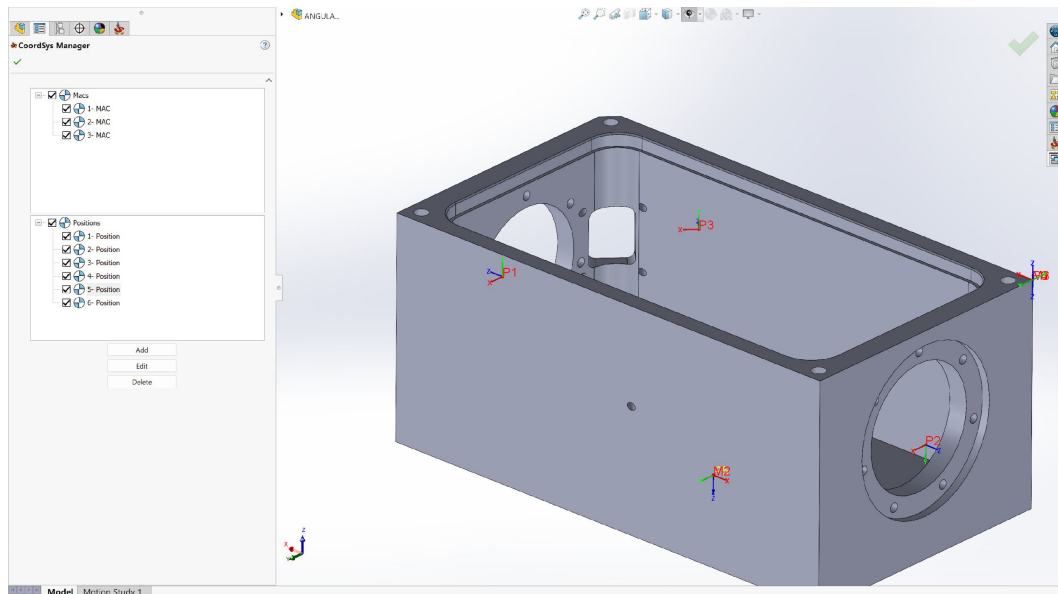


SolidCAM 2022 – 坐標系之間的位置共享

- 在坐標系中使用新的位置定義樣式

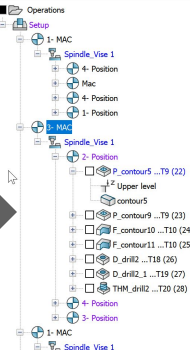
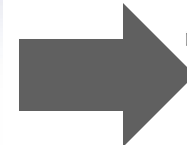
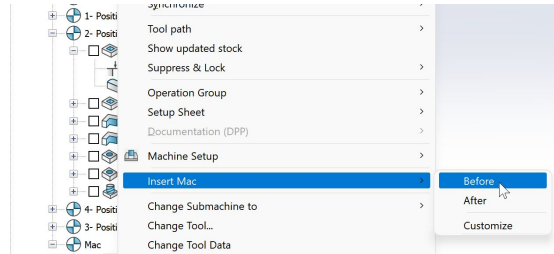
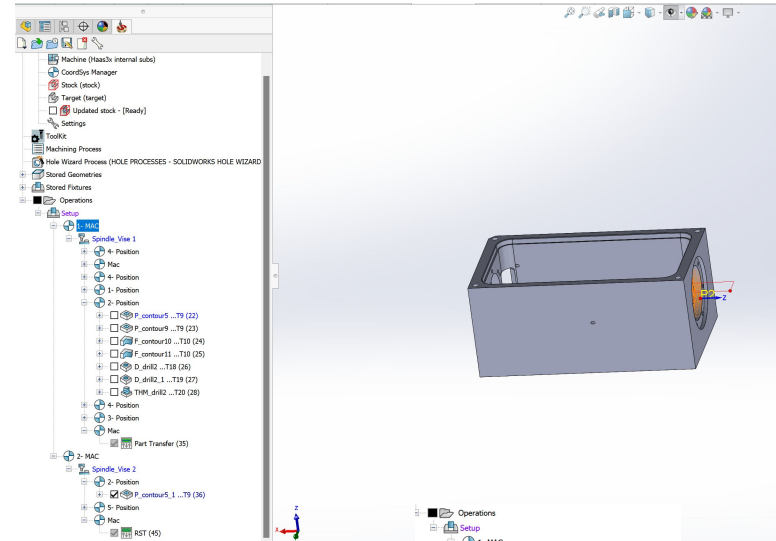
經理，你現在可以在幾個不同的 MAC 之間共享一個位置。

- 您可以輕鬆更改操作的 MAC，無需重新定義幾何。



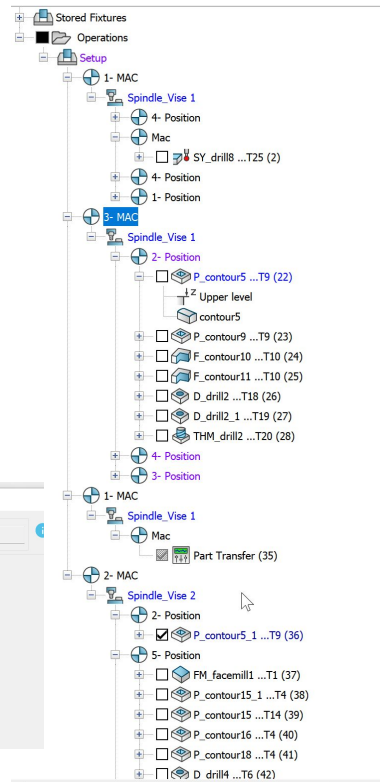
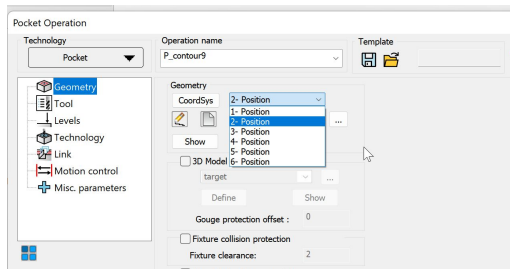
更改操作的 MAC

- 只需將操作複製並粘貼到不同的 MAC - 您將獲得相同的操作和位置，但在另一個 MAC
- 或在操作前添加新的 MAC 並從列表中選擇所需的 MAC



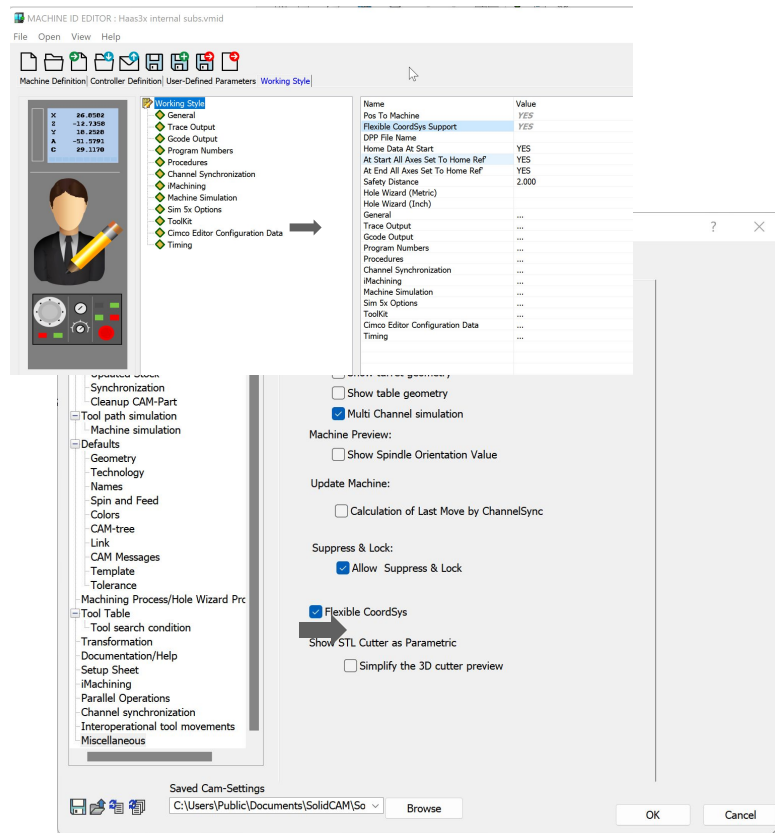
CAM樹結構更靈活

- 使用新的 CAM Tree 結構，用戶可以查看 MAC-Position 關係、MAC 之間的拖動操作、添加 MAC 和更強大的功能。
- 在操作的坐標系定義對話框中，只能定義位置 - 它提供了更靈活的坐標系定義。

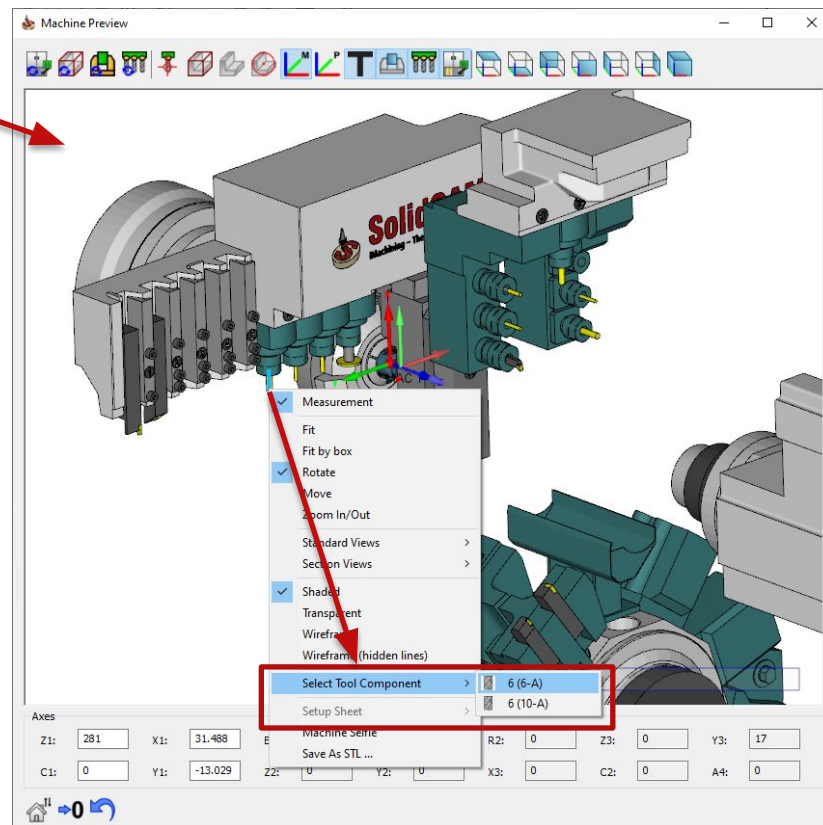
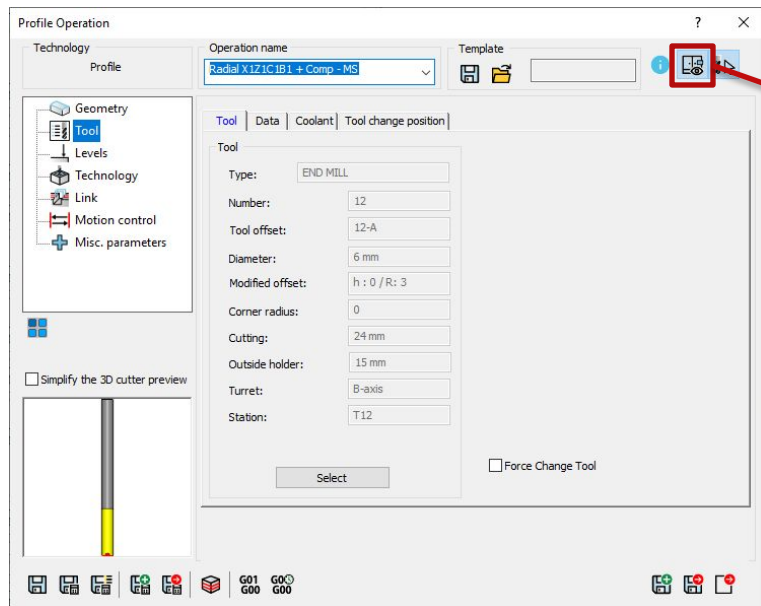


如何使用共享位置功能

- 在後處理器中不需要特別支持共享位置功能
- 該功能可以在 CAM 設置中激活
- 之後，您可以在 VMID 中啟用該功能
- 在共享位置模式下打開的 CAM 零件無法進行迴轉換 - 請確保您正在為您的零件創建備份。

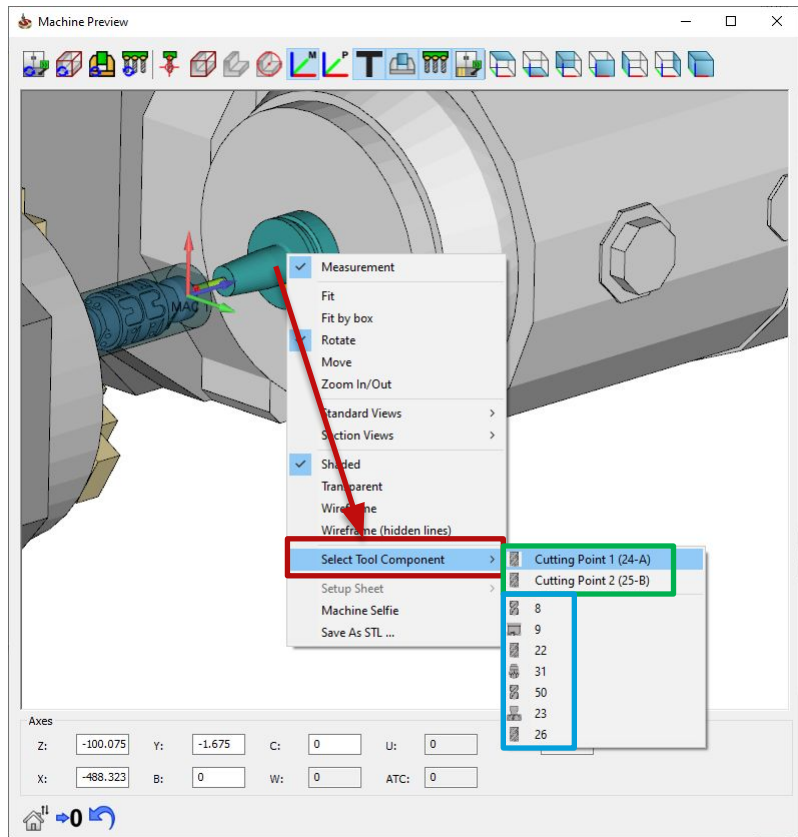


SolidCAM 2022 – 從機器預覽中選擇工具



- 在SolidCAM2022，可以從機器預覽
- 加速工具選擇過程

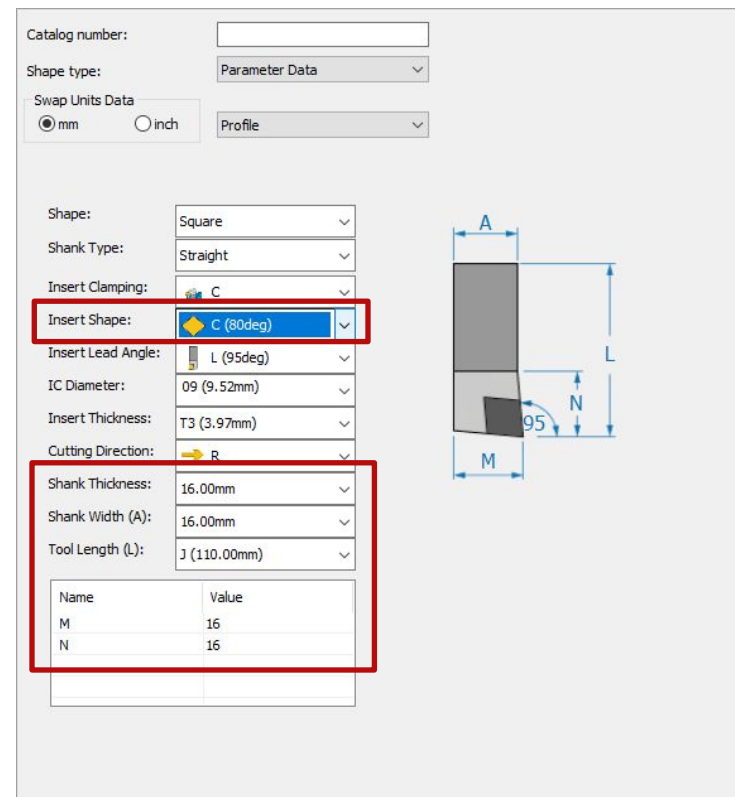
- 為了主軸式刀塔, 此功能顯示**所有可用的刀具切削點**, 允許在它們之間快速切換
- 它還過濾**10個最近的工具**, 可以在當前工作中使用的



SolidCAM 2022 - 工具包

靈活的刀柄數據輸入

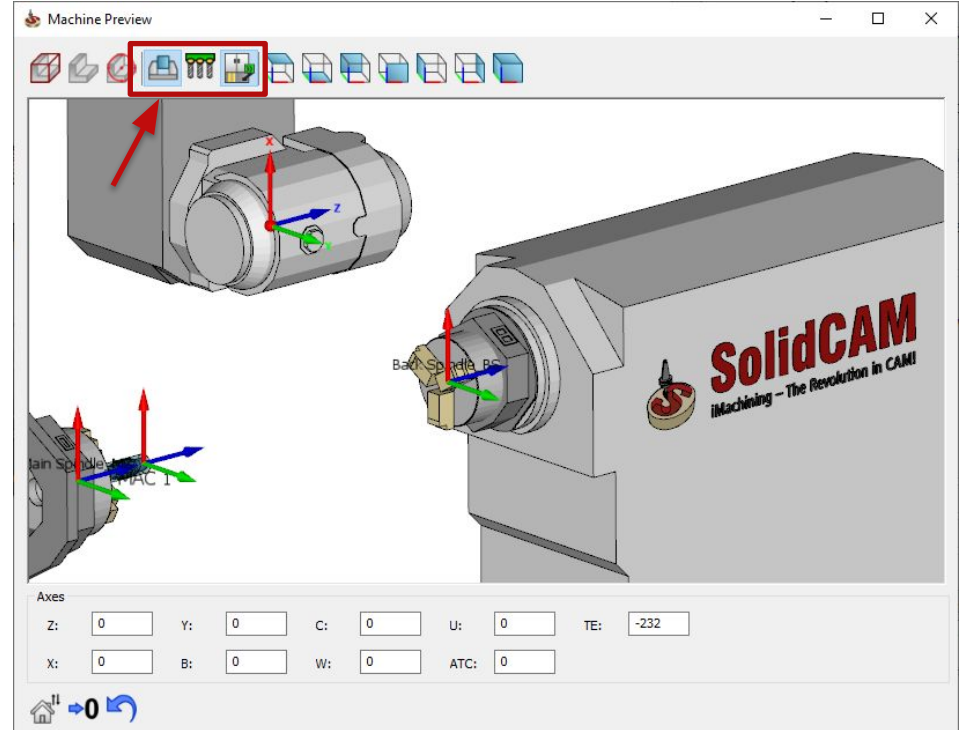
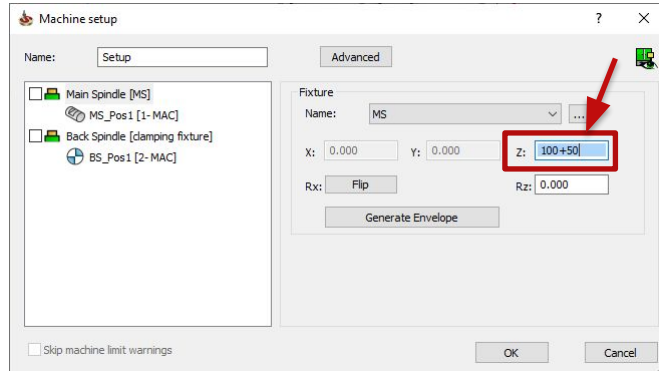
- 改變刀片形狀 不 再改變刀柄尺寸（厚度、寬度、長度、M 和 N 參數）



SolidCAM 2022 – 機器設置

支持方程式並在機器預覽中添加了顯示過濾器

- 支持**方程**在矩陣中移動值
- 添加**顯示過濾器**用於固定裝置、工具和機器外殼 int**機器預覽**

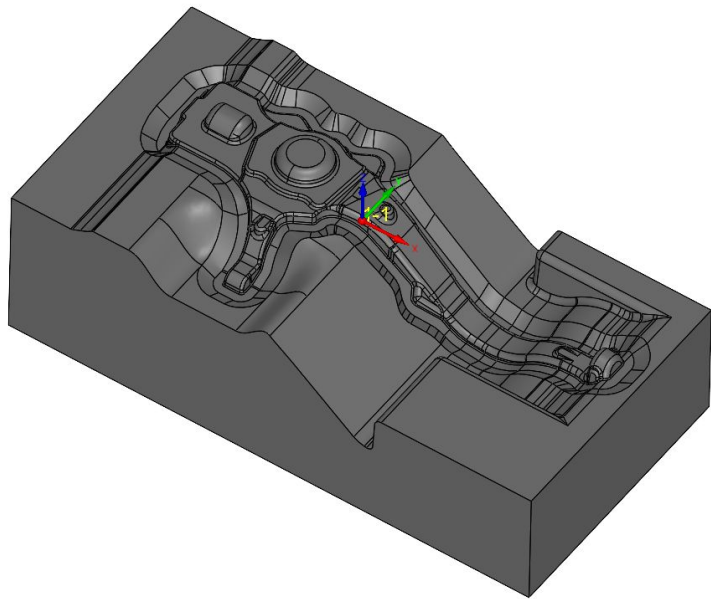


SolidCAM 2021

粗加工 - 20 秒

粗加工 - 66 秒

粗加工 - 40 秒

**SolidCAM 2022**

粗加工 - 10 秒

粗加工 - 16 秒

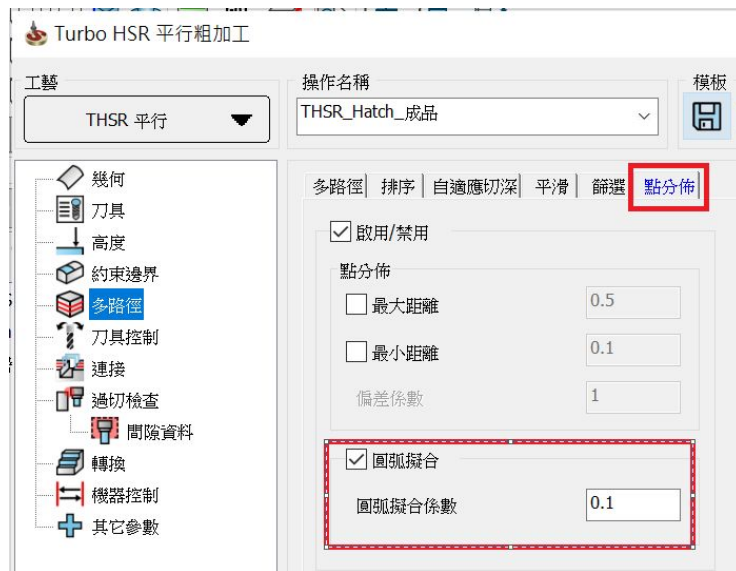
粗加工 - 15 秒

- 更快的 Turbo HSR計算次數！

沒有 ARCFIT

粗加工 – 785970 線
加工 - 332635 線

整理 – 2507440 行

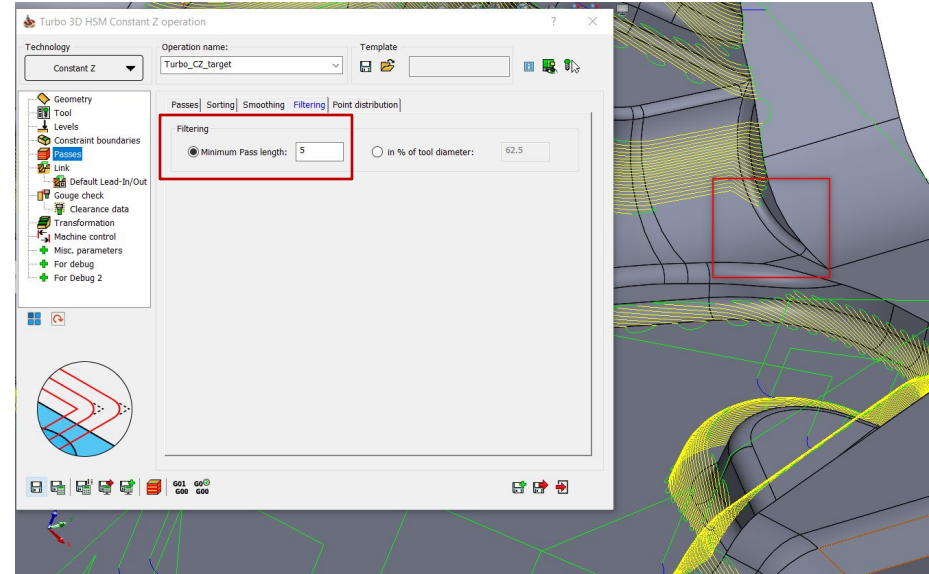
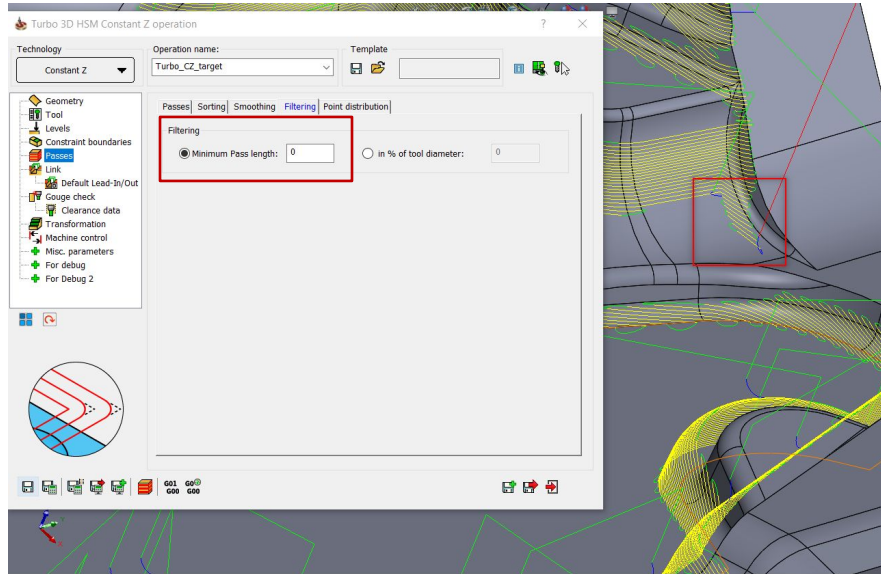


使用 ARCFIT

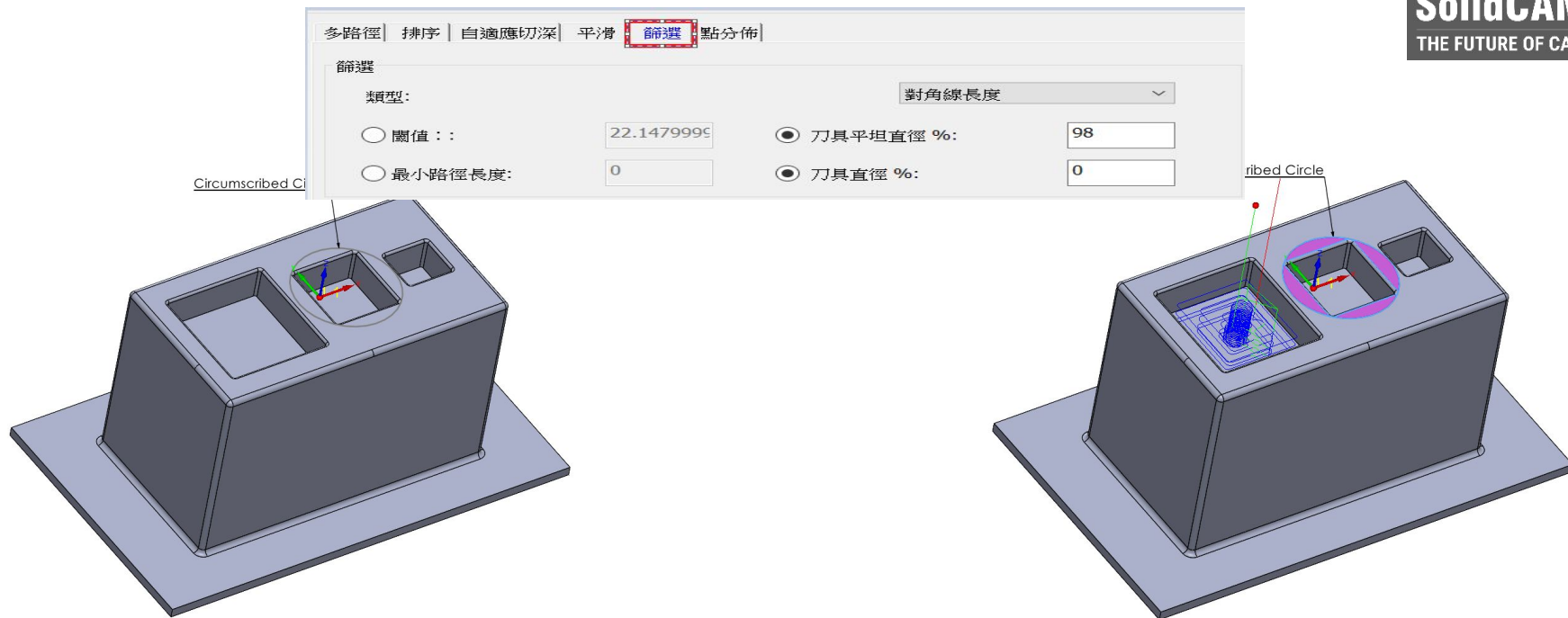
粗加工 – 464135 條線
粗加工 - 121670 線

整理 – 1441510 行

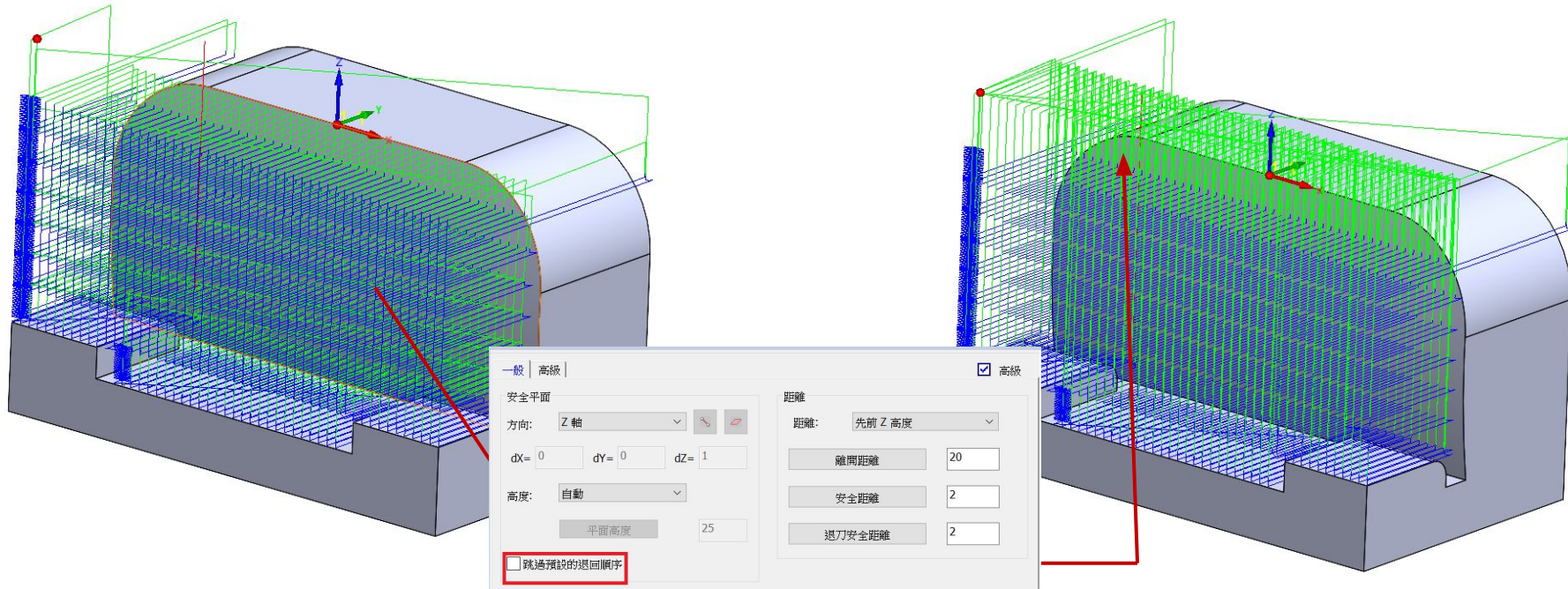
- 渦輪粗加工和精加工現在可以選擇擬合弧線。
- 此功能減小程序大小超過 50%，減少加工時間& 提高表面質量。



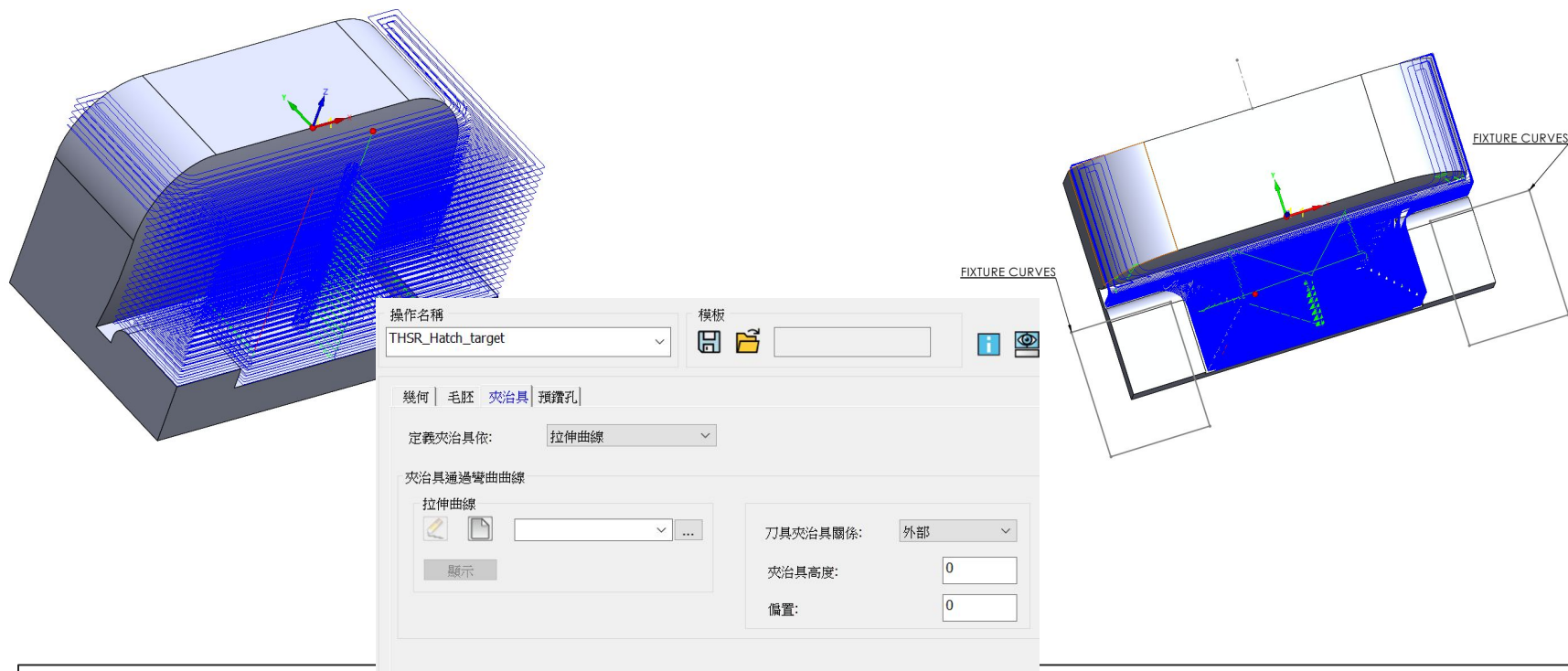
- 此選項過濾掉低於定義閾值的刀具路徑段。這有助於消除刀具路徑中無關緊要的小移動，並有助於減少加工時間。



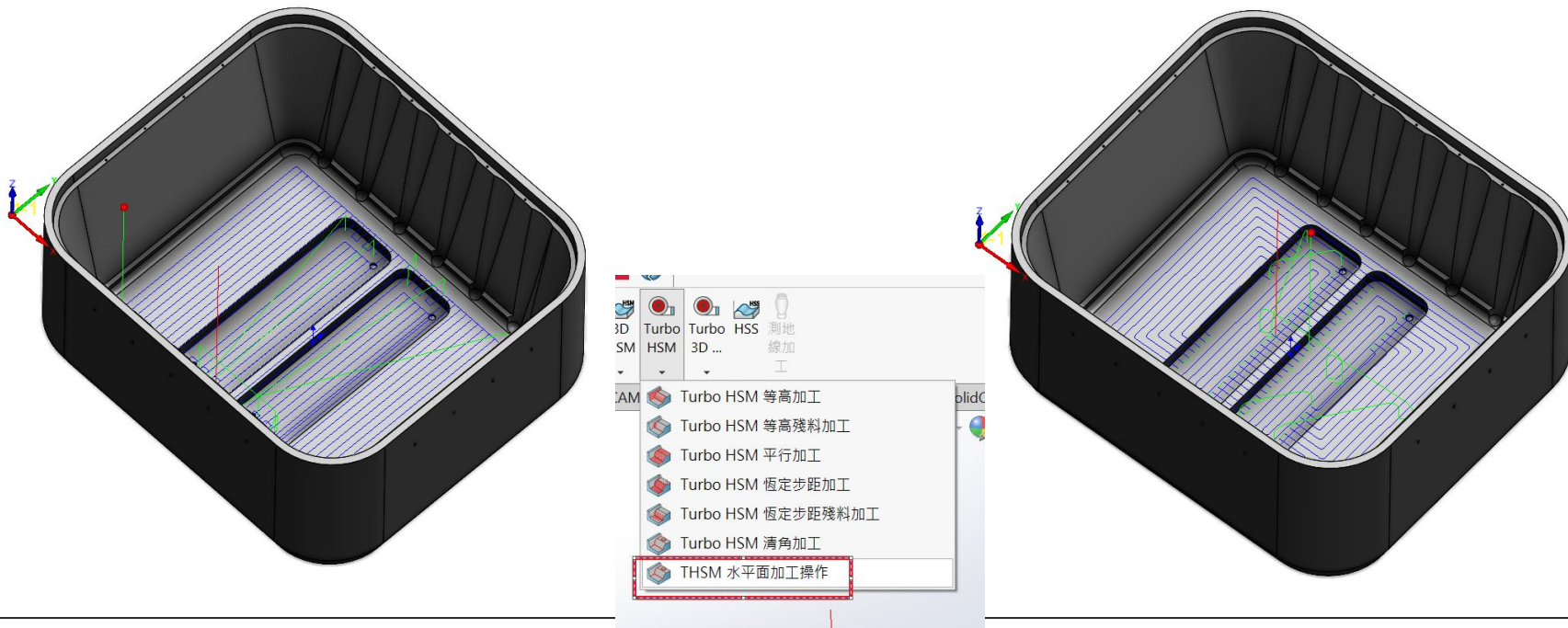
- 使用外接圓檢查刀具路徑，以檢測和過濾小於閾值的切片 - 這在使用沒有中心切削的刀具時非常有用。



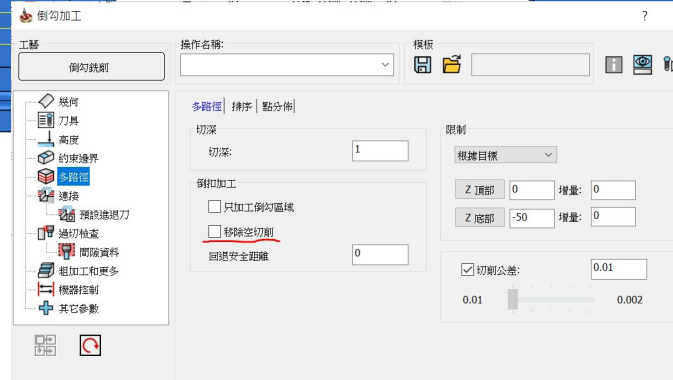
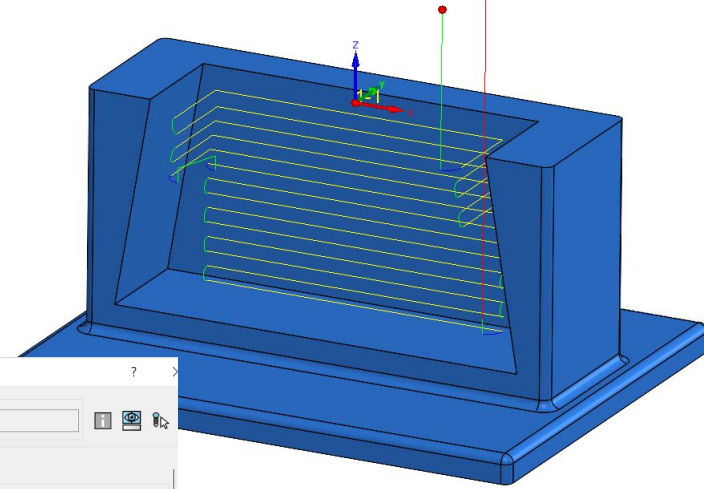
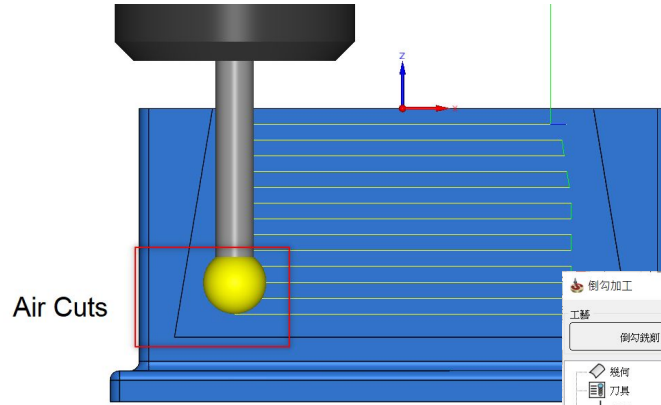
- 此選項使退回移動到間隙區域平面高度，避免中間退回到進給，快速距離，以防請求直接或無法創建組內的混合樣條線區域鏈接。



- 夾具偏移現在可以應用於夾具曲線。
- 夾具曲線消除了定義夾具（夾具等）的 3D 模型的需要。



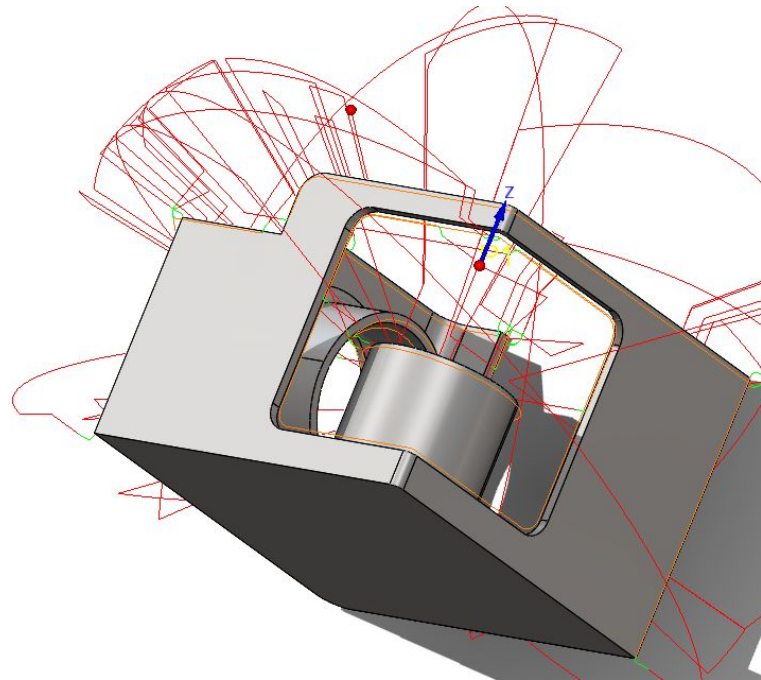
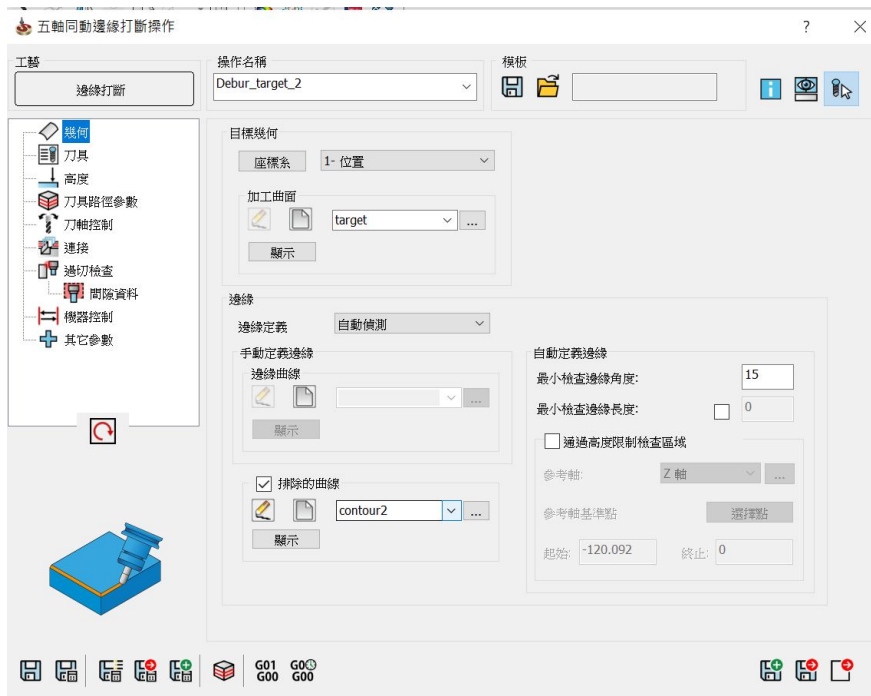
■在 Turbo HSM 中 水平 加工的新



- 去除 銑削中的 切 ，消除了為避免在 軸或刀柄上發生碰撞 - 這 可以節省大量加工時間。

SolidCAM 2022 – 去毛 識別 過濾掉不需要的鏈

- 我們現在可以 您不想加工，只需取消選中鏈條的複選框 即可。





END MILL



BALL NOSE
MILL



TAPER MILL



TAPER BALL
NOSE



LOLLIPOP MILL

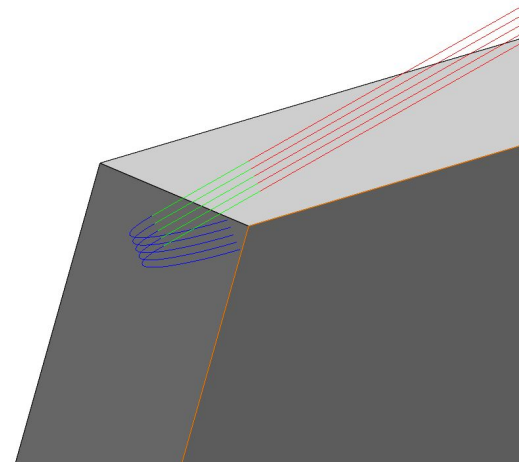
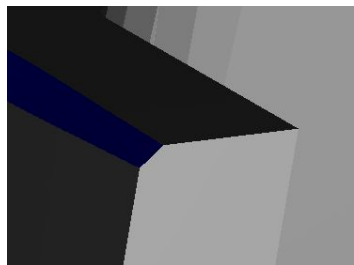
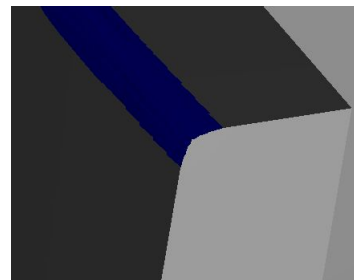


CHAMFER
MILL

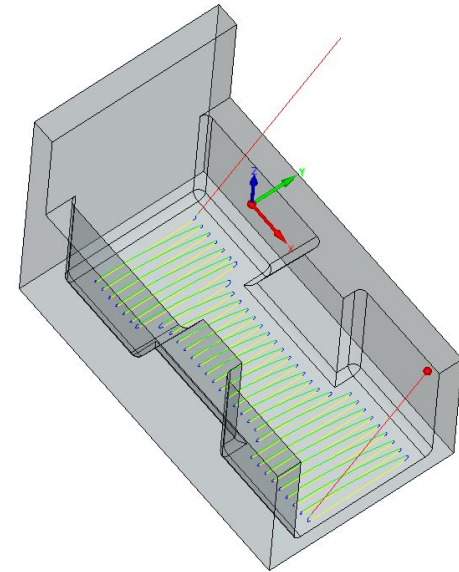
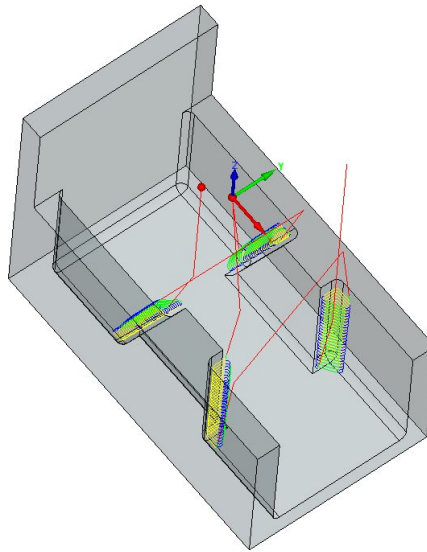
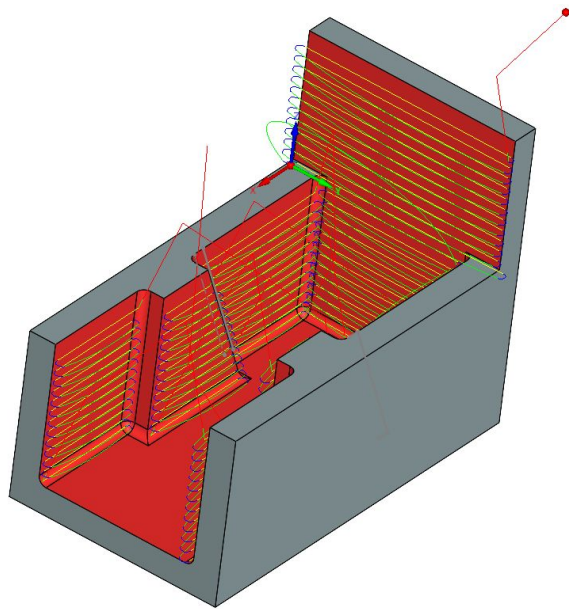
- 現在支持 6 種不同類型的 具。



- 可用於直接創建倒角。
- 刀具的接觸點可以沿刀具的切削長度移動，以提高刀具壽命。



- 現在可以使用多次通過生成倒角或圓角。
- Ball Nose、Lollipop Mills 和 Taper Ball Nose Mills 可用於在邊緣生成圓角。



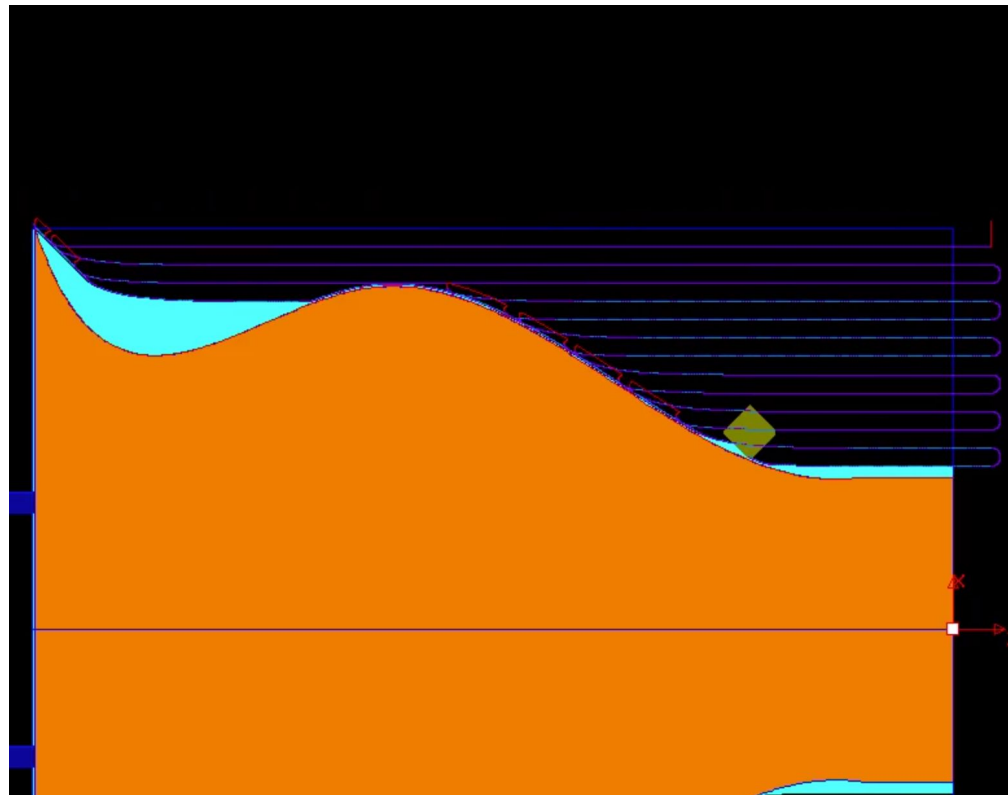
現在可以使用

完成

和

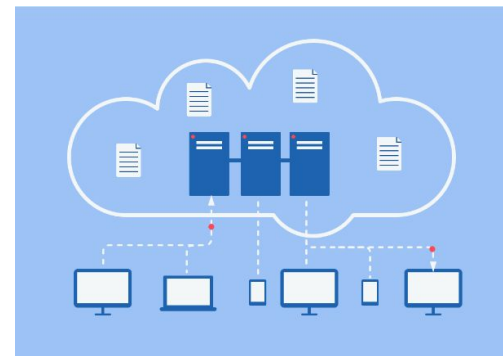


- 增強擺線車削刀具路徑
- 支持**所有插入形狀**
- 更容易使用機床——總是 **流暢流暢的動作**
- **延長刀具壽命**—消除過度參與和居住
- **減少加工負荷**—物料進出始終是平滑、圓形和相切的



❑ 固雲會提供**所有 SolidCAM 數據**的雲端同步備份：

- SolidCAM 設置
- 後處理器
- 機器模擬
- 材料和機床數據庫（用於 iMachining）
- 全局工具表
- SolidCAM 零件



❑ 如果**SolidCAM 用戶**計算機有問題，他只需重新安裝 SolidCAM 軟件即可訪問他在雲端的所有數據。

❑ 如果 SolidCAM 用戶想要從**另一台計算機工作**，他可以訪問他在雲端的所有數據 - 在這台計算機上所做的任何更改都將**同步到雲端**。

❑ SolidCloud 基於**谷歌雲端硬盤**。 <https://cloud.google.com/>



SolidCloud
Your SolidCAM Cloud Backup